



关注了解更多

TPM 反应粘系列

防 水 卷 材

辽宁东禹防水科技集团有限公司

地址：辽宁省盘锦市兴隆台区兴盛街道大岗子 电话：0427-5844777
传真：0427-5844888 邮编：124000 邮箱：DONGYU5844888@163.COM
全国统一服务热线：4000-444-088 网址：www.dongyuufs.com



东禹防水



高新技术企业

中国建筑防水行业AAA级信用企业
中国建筑防水行业科技创新示范企业
通过ISO 9001质量管理体系企业
通过ISO 14001环境管理体系认证

辽宁东禹防水科技集团有限公司

LIAONING DONGYU WATERPROOF TECHNOLOGY GROUP CO. LTD

20年专注防水领域

点滴不漏——

东禹[®]防水



2017年辽宁省建筑防水转型升级年会上，全密封防水产品受到防水协会秘书长朱冬青的认可和好评。公司董事长助理孟麟、总经理陈巨涛与防水协会秘书长合影留念。



中国全密封防水高新技术企业
获奖者



中国全密封防水高新技术产品
研发者



2018年7月24日，辽宁东禹TPM反应粘，走进央视。
经中央电视台审核荣誉播出.CCTV展播品牌

未来将走进国家品牌计划！



掘金时代，赢在选择。走进东禹，王者归来。
TPM反应粘,权威专家、匠心打造。
重点工程指定产品，无一渗漏。

全密封防水领跑者！

为纪念这一成果，2018年8月5日首枚，防水领域
TPM反应粘（个性化邮票）诞生，由中国邮政印刷出版。

信 赖 源 于 品 质

Trust comes from quality



CONTENTS

目录

公司概况

01-02

防水系统施工分析

03-04

产品概述

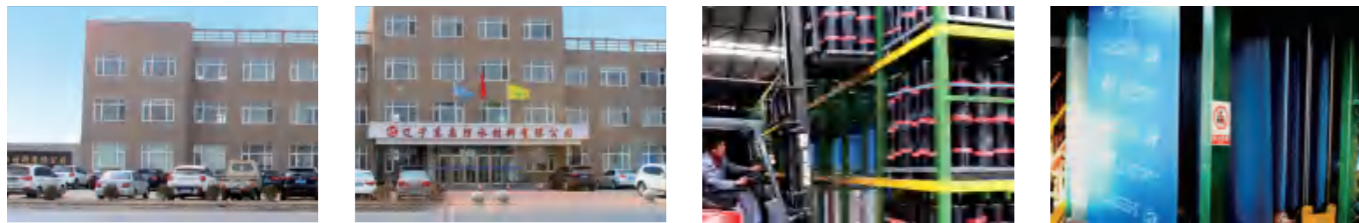
05-18

工程案例

19-24



国家重点高新技术企业



辽宁东禹防水科技集团有限公司

LIAONING DONGYU WATERPROOF TECHNOLOGY GROUP CO. LTD



辽宁东禹防水科技集团有限公司

辽宁东禹防水科技集团有限公司始建于2003年。自创立之初，东禹人便树立了“质量为本、永无止境”的基本方针。经过十几年的奋斗，东禹防水已迅速发展成为一家集防水材料研发、生产、销售、施工为一体的规模化、现代化、网络化的集团公司。厂区总占地面积5万多平方米，具有年产SBS、自粘等沥青类防水卷材2100万平方米，反应粘防水卷材系列产品3000万平方米，玻纤沥青瓦2000万平方米，非固化、聚氨酯、JS等防水涂料类产品2万吨的生产能力，销售网络遍布大江南北，未来也必将走向国门、走向世界。

东禹防水的产品，覆盖反应粘防水卷材系列、改性沥青防水卷材系列、屋面装饰材料系列、防水涂料系列、高分子防水卷材系列、自粘防水卷材等六大系列。其中，TPM反应粘为中国第一家开发，创新型产品，是第四代防水卷材的标志性产品。

企业实力雄厚，设备先进，技术和质量均属国内先进水平，已通过ISO9001国际质量体系认证和ISO14001环境管理体系认证，同时荣获了“AAA”企业及“消费者信得过单位”等多项殊荣。

LIAONINGDONGYU WATERPROOF MATERIAL CO.,LTD

Liaoning Dongyu Waterproof Material Co., Ltd. was founded in 2003. Since its inception, Dongyu people have established the basic policy of "quality-oriented and endless." After more than ten years of struggle, Dongyu Waterproof has rapidly developed into a large-scale, modern and networked professional company that integrates research and development, production, sales and construction of waterproof materials. The factory covers a total area of more than 50,000 square meters, with an annual output of 21 million square meters of SBS, self-adhesive asphalt waterproof membranes, 30 million square meters of reactive adhesive waterproof membrane products, and 20 million square meters of glass fiber asphalt tiles. The non-cured, polyurethane, JS and other waterproof coating products have a production capacity of 20,000 tons, and the sales network is spreading across the river. It will also go abroad and into the world in the future.

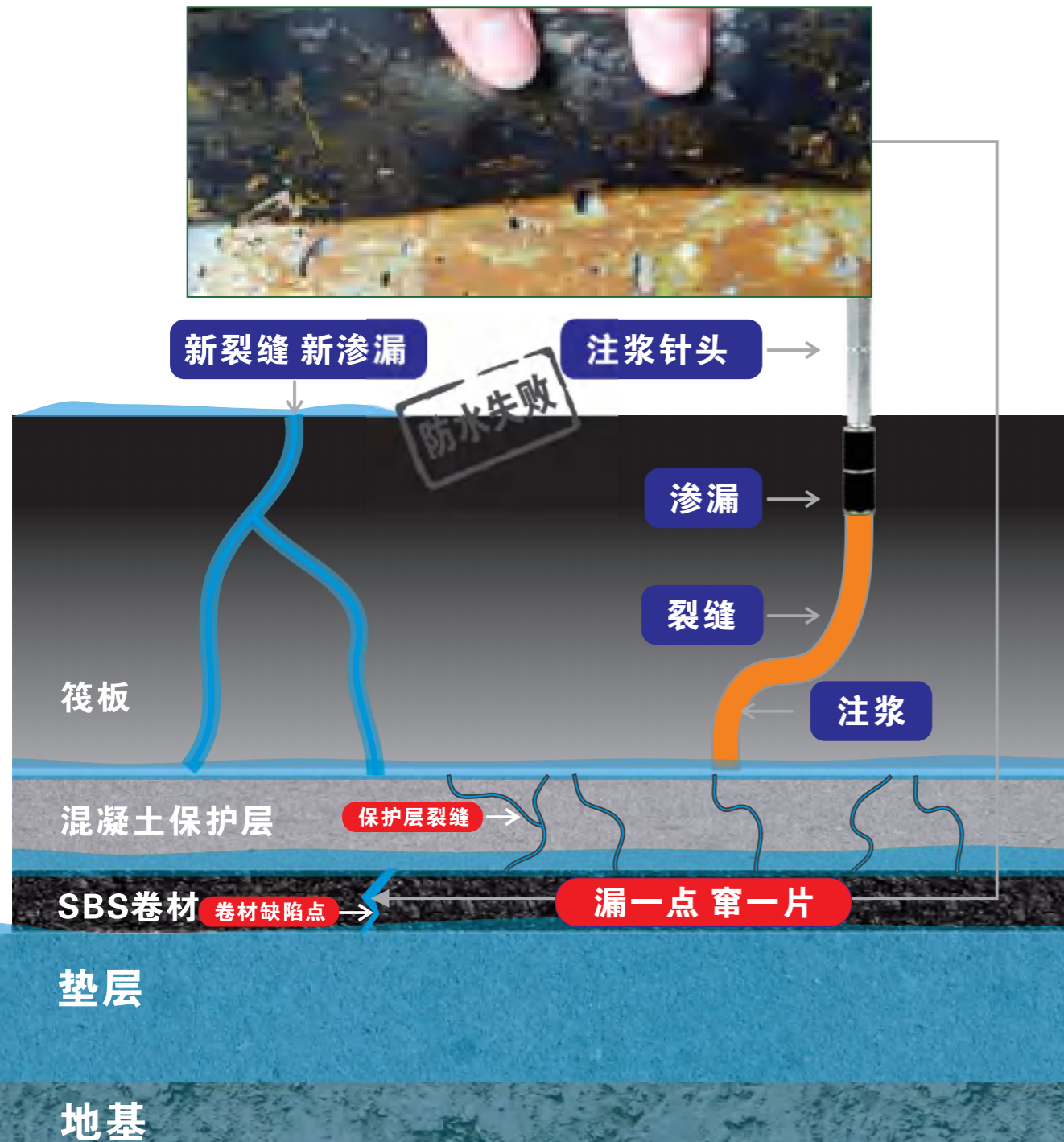
Dongyu's waterproof products cover six major series including reactive adhesive waterproof membrane series, modified asphalt waterproof coil series, roofing decoration material series, waterproof coating series, polymer waterproof coil series, and self-adhesive waterproof coil series. Among them, TPM Reactive Viscose is the first developed and innovative product in China-TPM Reactive Viscous Waterproof Membrane is the industry's first and is the iconic product of the fourth generation of waterproof membrane.

The company has strong strength, advanced equipment, technology and quality are domestic advanced levels. It has passed ISO9001 international quality system certification and ISO14001 environmental management system certification. At the same time, it has won many awards such as "AAA" enterprise and "consumer trustworthy unit".

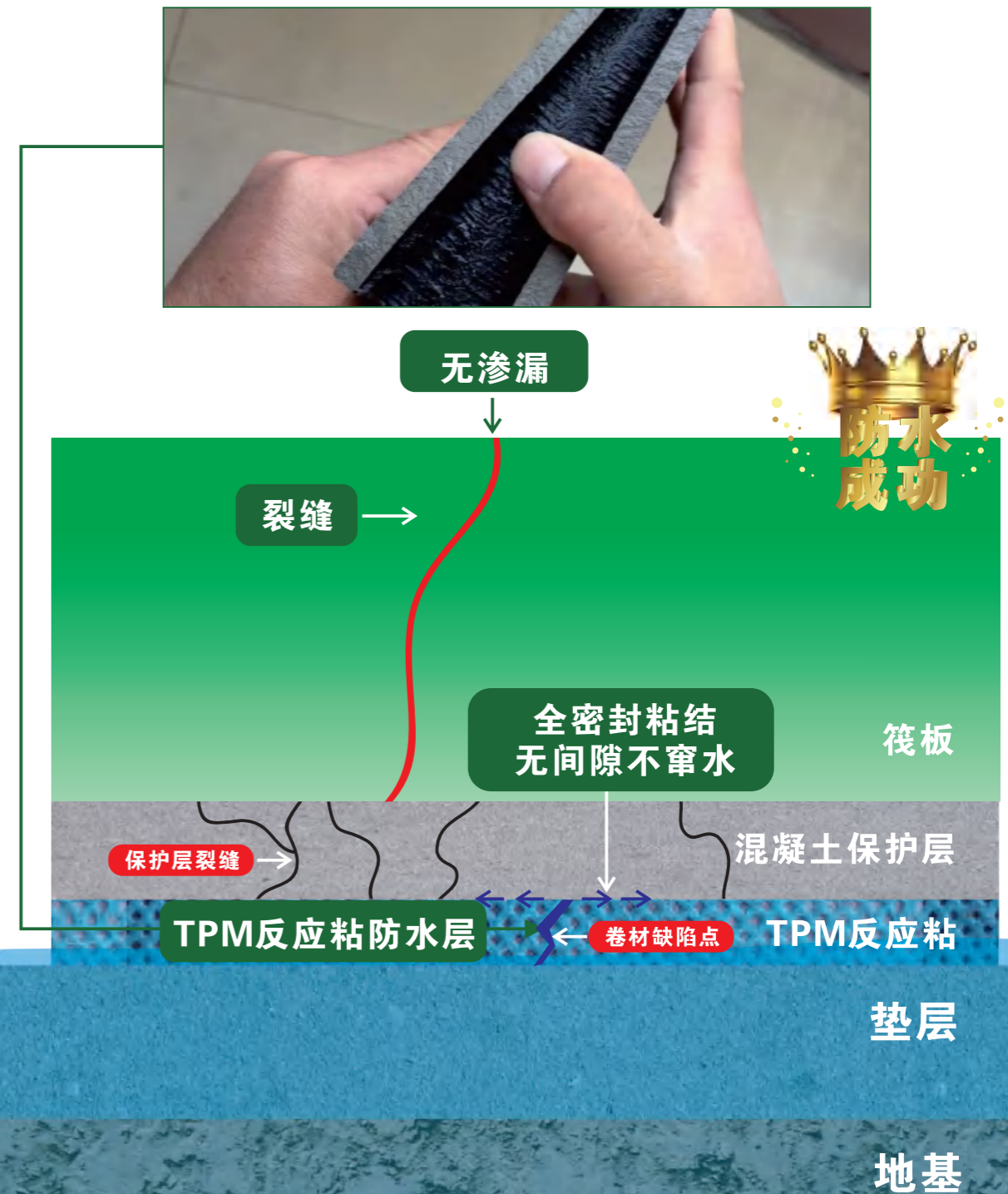
TECHNOLOGY PRODUCT

工程渗漏对比分析

防水施工 **窜水渗漏** 示意



TPM反应粘施工 **零风险无渗漏**





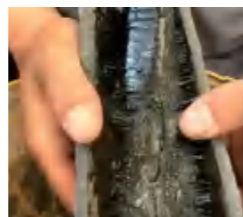
反应粘 系列防水卷材

产品概述
PRODUCT OVERVIEW

TPM反应粘10大特点

1/ 满粘不窜水

TPM反应粘与混凝土基面完美密封粘结，通过与混凝土化学反应，使胶质植入混凝土基面的细孔中，达到皮肤式粘结效果。



一般反应粘自粘类



TPM反应粘

2/ 对施工基面要求低

TPM反应粘对施工基面要求低，清理基面浮灰杂物即可施工。



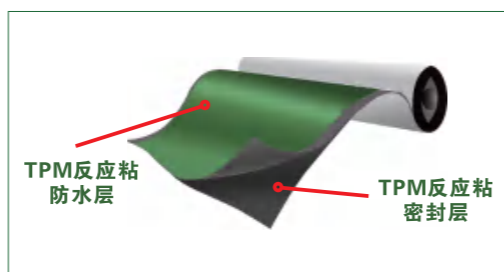
基面明水可施工



无杂物有颗粒
水泥结痂可施工

3/ 具有双重防水效果

TPM反应粘具备双道防水，第一道为防水层，第二道为密封层。即使在防水施工中破坏了防水层，底层密封层反应胶仍会与混凝土基面充分粘结，故而形成密封防水效果。



4/ 耐根穿刺

全密封界面保障卷材与结构间无任何水分，根系无生长条件。高强胎体，确保根系无法纵向穿破卷材，使根系横向生长。达到不破坏植物根系的绿色生长环境。



5/ 安全环保、施工简单、杜绝隐患

TPM反应粘采用湿铺方法，避免了传统热熔带来的环境污染和复杂的施工工序。



SBS热熔法



TPM反应粘湿铺法

6/ 独特的自愈性

TPM反应粘中的反应胶可与外界破坏物迅速实现无缝粘结。



7/ 二元蠕变功能

TPM反应粘蠕变释放拉伸应力，缓冲拉伸面、扩大拉伸范围。使胎基变形量显著扩大而不被拉断，从而保证防水层完整不裂。



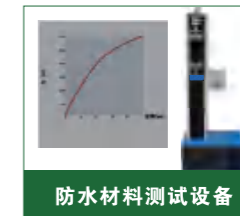
无蠕变卷材受拉断裂



TPM反应粘二元蠕变

8/ 超大延伸力

卷材拉伸实测值超出国家标准，超强抗拉强度能有效抵御工程沉降、变形对防水层造成的破坏。



防水材料测试设备



TPM反应粘
设备测试数值

9/ 工程施工带水粘结

TPM反应粘独特的粘结机理，可实现卷材与基面之间带水粘结，最大程度保证防水工程施工不受降雨天气影响。



TPM反应粘样板化工程

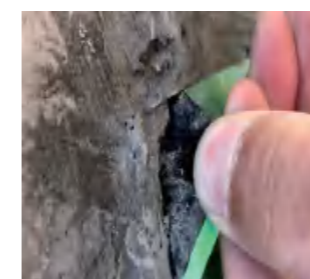


TPM反应粘雨天施工

10/ 验收简单、一目了然

一剥

从防水层的边角剥，粘结很牢固，用力拨开里面跟混凝土粘结在一起的密封层。



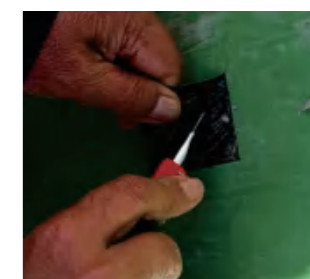
二划

用刀从防水层中间划开。



三撕

从中间划开的地方撕剥，防水层很难撕扯，剥开仍有密封层。





反应粘 系列防水卷材

产品概述

PRODUCT OVERVIEW

TPM释意

T 代表Two in one (二合一)

P 代表Polymer (高分子)

M 代表magical (神奇)

TPM反应粘粘结构原理

通过17种原材料的有效组合，TPM反应胶中会含有大量的阴离子，当水泥和水产生水化反应时，混凝土砂浆会释放出大量的钙离子，钙离子属于阳离子，阳离子和阴离子迅速产生化学反应，反应胶和混凝土砂浆形成了物理卵榫和化学交联的协同作用，形成了你中有我，我中有你的太极式结构。这种结构会牢牢的密封住混凝土在凝固中形成的毛细孔，从而使TPM反应胶和毛细孔形成一体，与混凝土形成皮肉一体的防水模式。我们把TPM反应胶与混凝土反应原理形象称之为太极式反应原理。

产品规格

产品名称	片材厚度	规格		备注
TPM反应粘系列	1.5	宽度1000mm	长度20000mm	其它规格及尺寸可双方约定
	2.0	宽度1000mm	长度20000mm	

TPM反应粘防水卷材概述

TPM反应粘防水卷材的问世，是国内防水材料领域的一场新的技术革命。是辽宁东禹防水在TPS反应粘的基础上新开发出的一款新产品，是自主开发、国内首创的，该产品的性能指标均高于TPS反应粘产品，成为防水史上第四代产品，同时性价比在同类产品中是最高的，该防水卷材采用TPM特种反应胶中活性剂与基面部位产生化学交联反应，使两者间具有牢固不可逆的化学交联键合作用，使卵榫和化学交联两种作用协同进行，让粘结更为牢靠。即使防水材料表层发生破坏，在基面上仍然会形成一道严密的密封层，同样可以起到防止窜水漏水的作用。

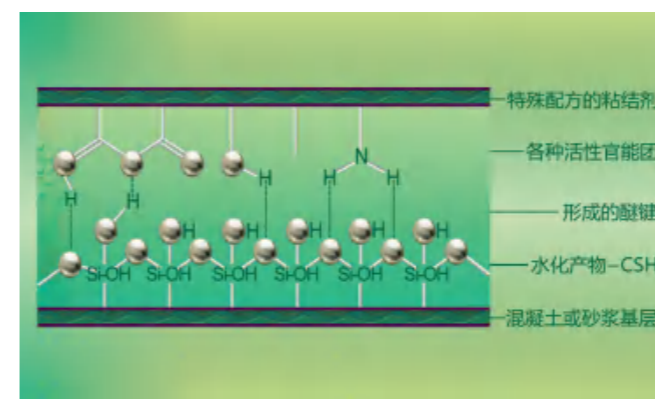


三大革新技术

- 1 TPM反应粘改性胶与混凝土形成卵榫结构上生成更多的化学键，而起到“化学交联，物理卵榫的协同效应”，从而达到结合紧密、牢固、不可逆的“皮肤式”粘接效果技术。彻底解决了改性沥青卷材与基面粘结力不够大，粘结力不持久，易受环境影响的问题，实现了卷材与基面形成粘结不可逆，不受损一体式的防水结构层。
- 2 物理吸附和卵榫在溶剂、水汽或基面热胀冷缩的作用下，会产生解体吸附和脱离卵榫的过程，从而使粘结力下降，失去永久封闭的防水效果。而通过TPM反应粘的防水粘结技术，在卵榫部位长期存在着化学键合作用，所不受湿热循环、水汽膨胀、基层运动等外在环境因素影响。保持更持久、不可逆的粘结效果，使卷材的防水寿命与主体层相同。
- 3 通过物理吸附和卵榫作用形成柔性粘结，以消除由于基层变化产生的压力；而通过化学键合产生的刚性粘结，使界面层有足够的粘结强度，能有效抵抗外界压力的破坏。

TPM反应粘核心技术

特种反应胶中含有聚甲基乙氧基硅烷，它与水接触后发生水解反应活性剂的羟基，此活性羟基与水接触后发生水解反应，生成具有反应活性剂的羟基，此活性羟基与水泥在水化反应生成的CSH中含有的Si-OH基团中的羟基发生反应，生成醚键，使水化硅酸钙素浆与卷材表面形成化学键而牢固的长在一起，从而达到“你中有我，我中有你”的交联作用。



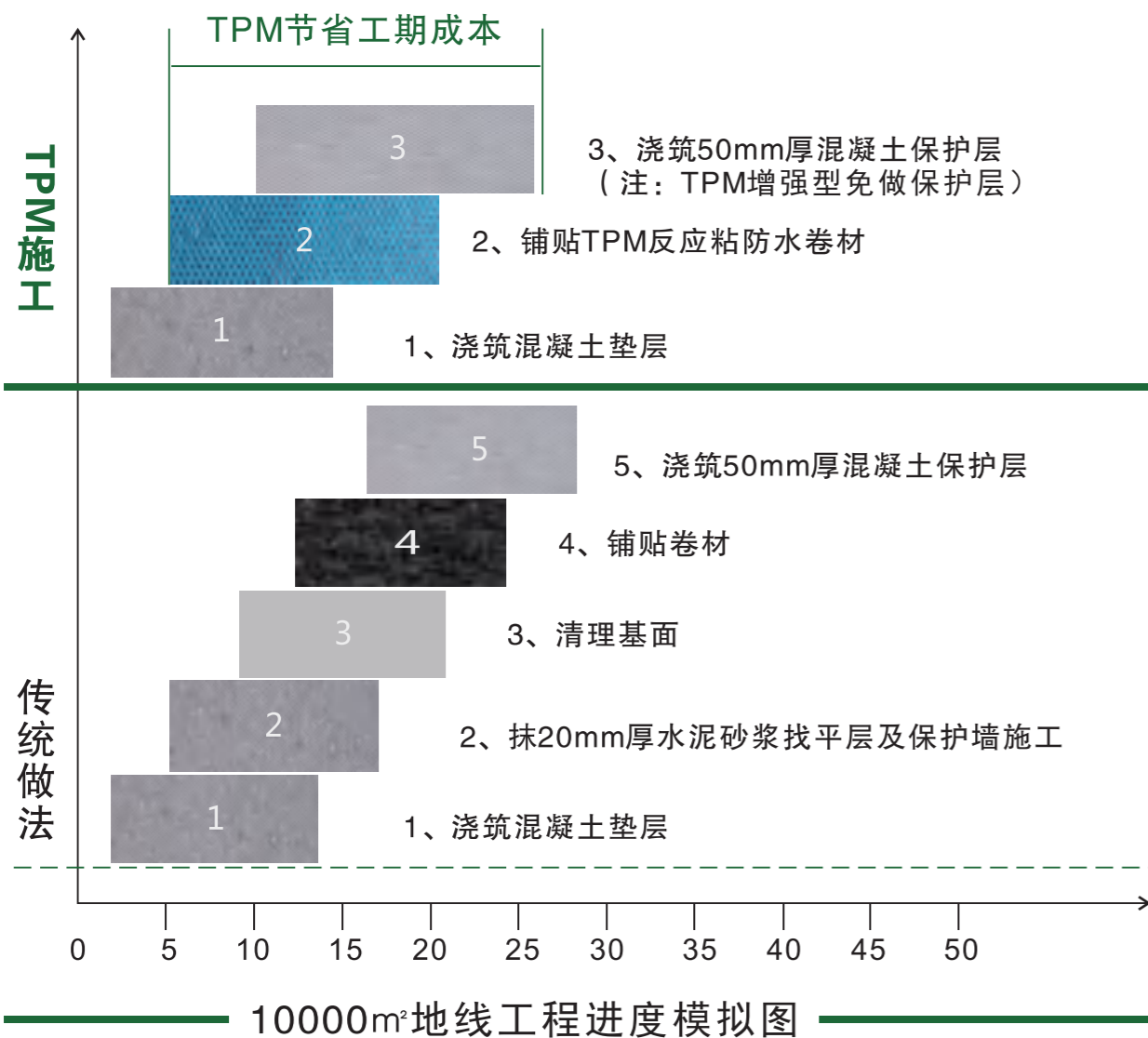


反应粘系列防水卷材

工期对比

PRODUCT OVERVIEW

工程工期成本分析



对比分析：传统做法必须做找平层、保护层。时间和工期相对较长，浪费大量人力物力资源。

TPM反应粘直接粘结在找平层上，在TPM防水层上直接绑扎钢筋，节省繁琐施工步骤，直接节省施工成本1/3资源。



防水卷材发展

产品种类	产品名称	性能特征	施工方法	粘结原理	防水机理
第一代 20世纪50年代到2004年	沥青油毡(已禁用)	高温变软、低温变脆，易丧失粘结力	锅熬沥青，趁热铺贴，要求基层平整干净不潮湿	物理吸附，粘结可逆	表层吸附式防水，防水层易老化开裂
第二代 20世纪80年代至今	改性沥青防水卷材，如SBS、APP等	高温性能好，较高的弹性和韧性，耐疲劳	热熔或涂胶施工，要求基层平整干净不潮湿	物理吸附，难与基面满粘，粘结可逆	表层吸附式防水，防水层受损，易窜水
第三代 20世纪90年代至今	自粘改性沥青防水卷材	蠕变自愈性、低温柔性、粘结性能好、弹性高耐腐蚀	干铺受环境影响较大通过水泥浆湿铺，受基面环境影响小	物理吸附和卵榫，满粘，粘结可逆	粘结可逆，持久性不够好，易脱粘起鼓，产生窜水隐患
第四代 现在	TPM反应粘防水卷材	TPM反应粘所有性能指标均高于TPS反应粘，其性价比在同类产品中是最高	通过TPM反应胶铺贴，不受基面环境影响，比TPS好铺贴	物理卵榫和化学交联协同作用，满粘且粘结不可逆	完美的皮肤式防水效果，同时TPM反应粘拉力大，延伸率高，持粘性超长等特性，本身具备三层防护（保护层、防水层、密封胶层）防水更安全、更保险

增强

TPM-反应粘 湿铺防水卷材

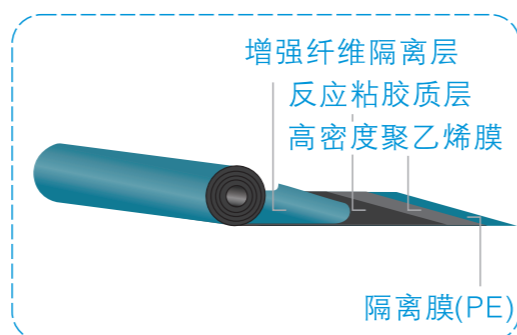
产品概述
PRODUCT OVERVIEW



产品介绍

TPM反应粘防水卷材增强型，是国内防水材料领域的一场新的技术革命。采用TPM特种反应胶、醚键、离子键等多重化学反应协同作用，使粘结层与基层形成多枝互锁交叉互联的稳定结构，从而是粘结层与基层真正的密不可分，浑然一体。从而使防水施工项目的防水效果更好，寿命更长。

产品结构



TPM反应粘增强型结构

产品特点分析

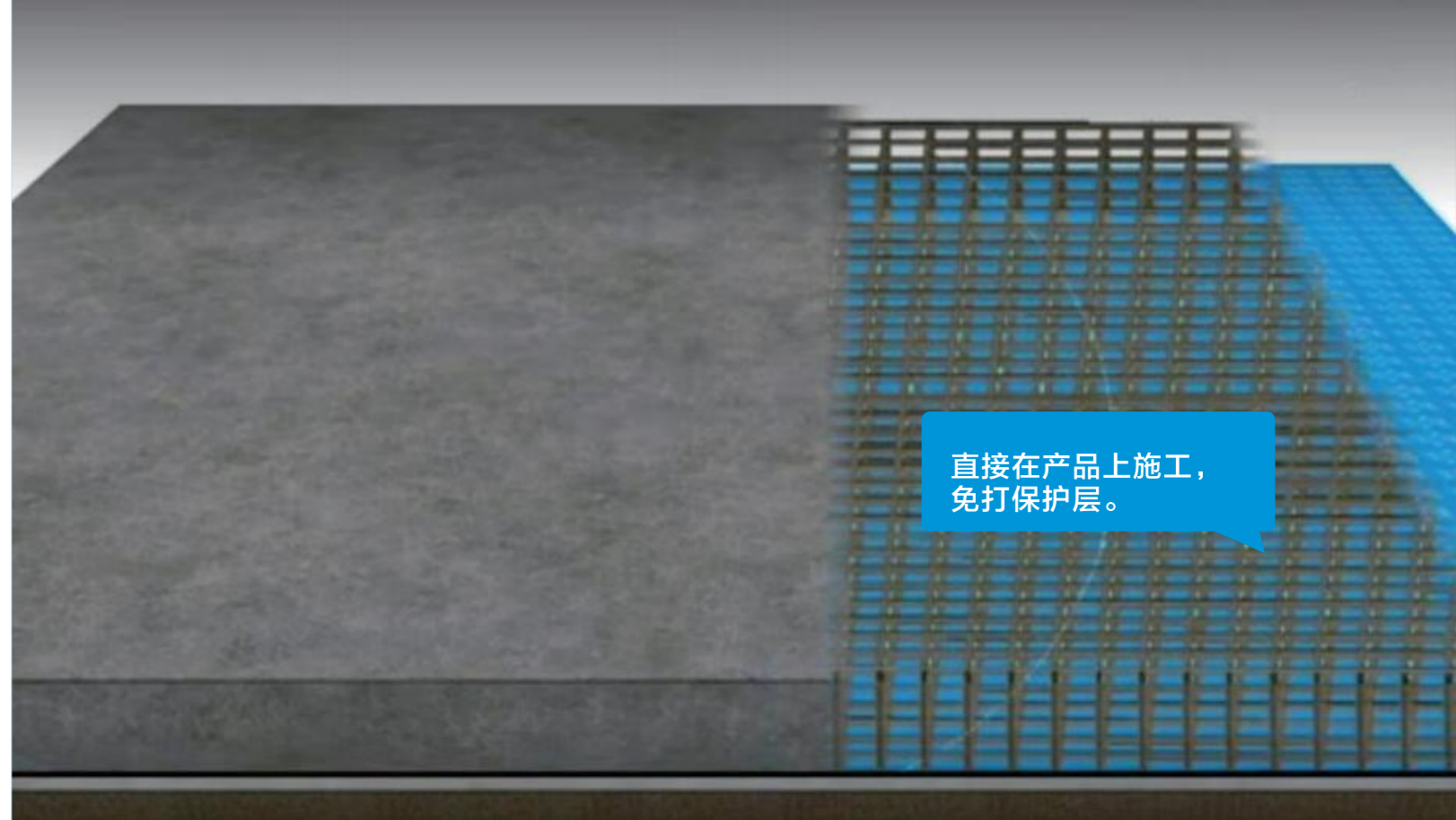
- 1 产品直接作用于水泥基面上，基面上免打保护层，直接绑扎钢筋；
- 2 可形成高强度防水层，抗水压能力强，具有耐穿刺、耐割破、耐撕裂等优势；
- 3 抗拉强度高，沥青涂盖层厚度大，对基层收缩变形和开裂的适应能力强；
- 4 优异的耐高/低温性能，冷热地区均适应；
- 5 耐腐蚀、耐毒菌、耐候性好；
- 6 施工快，操作方便且接缝处可靠耐久；
- 7 保证工期快速完成，节约工程成本。

产品规格

产品名称	片材厚度	规格		备注
TPM反应粘增强纤维	1.5	宽度1000mm	长度20000mm	其它规格及尺寸可双方约定
	2.0	宽度1000mm	长度20000mm	

适用范围

- 1 各类地下工程的防水抗渗，如地下室、人防工程、地铁等防水工程。
- 2 工业与民用建筑的屋面防水。
- 3 对潮气颇为敏感的粮库、电子车间等防潮、防水的大型工程。
- 4 沿海地区有海水腐蚀和较大结构变形部位的防水防腐等。
- 5 特别适用于赶工期，保证工程质量的大型工程项目要求。



直接在产品上施工，免打保护层。

TPM-增强型反应粘 湿铺防水卷材

产品技术参数

执行标准：GB/T35467-2017

序号	项目	TPM指标	
		H	E
1	拉伸性能	拉力 / (N / 50mm) ≥	300
2		最大拉力时伸长率 / % ≥	200
3	撕裂力 / N ≥		50
4			180
5	持粘性 / min ≥		20
6			25
7	卷材与卷材剥离强度 (搭接边) / (N / mm)	无处理 ≥	30
8		浸水处理 ≥	无流淌、滴落、滑移 ≤ 2mm
9	与水泥砂浆剥离强度 / (N / mm)	热处理 ≥	无裂纹
10			不透水
11	热老化 (80°C, 168h)	拉力保持率 / % ≥	1.0
12		伸长率保持率 / % ≥	0.8
13	热稳定性 外观	低温柔性 (-18°C)	0.8
14			2
15	尺寸变化 / % ≤	与水泥砂浆浸水后剥离强度 / (N / mm) ≥	1.5
16			1.0
17	热老化 (80°C, 168h)	拉力保持率 / % ≥	1.5
18		伸长率保持率 / % ≥	90
19	热老化 (80°C, 168h)	低温柔性 (-18°C)	80
20			无裂纹
21	热稳定性 外观	无起鼓、流油，高分子膜或胎基边缘卷曲最大不超过边长1/4	±1.0 ±1.5
22			

耐根穿刺

TPM[®] - 反应粘 湿铺防水卷材

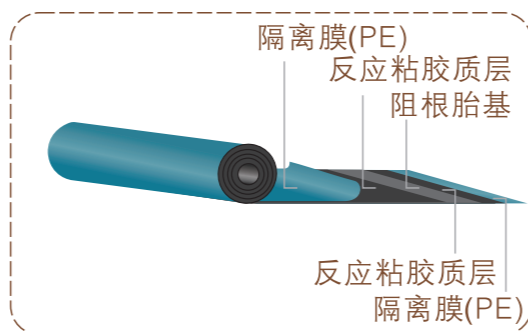
产品概述
PRODUCT OVERVIEW



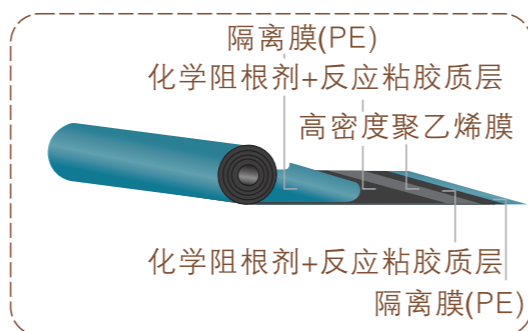
产品介绍

TPM反应粘系列耐根穿刺防水卷材，以优质沥青为基料，添加热塑性弹性体树脂，使用进口化学阻根剂，经特殊工艺配置成耐根穿刺改性沥青防水材料。物理阻根中置增强胎基外覆盖聚乙烯等多种材料共同构成。

产品结构



TPM反应粘耐根穿刺 (物理阻根)结构



TPM反应粘耐根穿刺 (化学阻根)结构

产品特点分析

- ① 具有防水和阻止植物根系穿透双重标准，能够承受植物根须穿刺，长久保持防水功能；
- ② 即防根穿刺，又不影响植物正常生长；
- ③ 可形成高强度防水层，抵抗压力水能力强，并耐穿刺、耐割破、耐撕裂；
- ④ 抗拉强度高，沥青涂盖层厚度大，对基层收缩变形和开裂的适应能力强；
- ⑤ 优异的耐高/低温性能，冷热地区均适应；
- ⑥ 耐腐蚀、耐毒菌、耐候性好；
- ⑦ 施工快，操作方便且接缝处可靠耐久。

产品规格

产品名称	片材厚度	规格		备注
TPM反应粘耐根穿刺	1.5	宽度1000mm	长度20000mm	其它规格及尺寸可双方约定
	2.0	宽度1000mm	长度20000mm	

TPM-耐根穿刺反应粘 湿铺防水卷材

产品技术参数

执行标准：GB/T35468-2017

序号	项目		技术指标	
1	耐霉菌腐蚀性	防霉等级	0级或1级	
2	接缝剥离强度	无处理/(N/mm)	沥青类防水卷材	SBS ≥1.5
			塑料类防水卷材	APP ≥1.0
		橡胶类防水卷材		焊接 ≥3.0或卷材破坏
			粘结 ≥1.5	
热老化处理后保持率/%			≥80或卷材破坏	

适用范围

- ① 各类种植屋面、种植顶板的防水及阻根层。

单/双面

TPM[®] - 反应粘 湿铺防水卷材

产品概述
PRODUCT OVERVIEW



产品特点分析

① 超强持久的粘结力，密封防水不窜水

TPM反应粘技术，可与混凝土反应粘结长在一起，达到永久密封防水效果；且具有良好的自愈性，遇微小破损或细微裂缝，可自愈，不扩散，便维修。

② 强度大、延伸率高、抗冲击性、抗穿刺性强

采用进口高强树脂为防水膜，高强高韧，普通薄膜难以超越；能有效抵抗防水施工过程中，防水材料表面经受铁镐划冲、重物坠落等外力因素作用的影响；防水膜与强力粘结胶强强复合，优势互补，起到协同增强的防水效果。

③ 潮湿环境、施工搭接方便可靠，适合抢工期工程

现场适应性强，可直接在潮湿或有潮气的结构混凝土基层上施工，大大缩短工期，节约施工成本；可靠便捷。

④ 优异的抗老化性能

表层结构为进口高强树脂膜，具有优异的耐候性、抗酸、碱、盐等环境因素的耐腐蚀与抗老化功能。

⑤ 安全、环保、施工便捷

材料本身无毒无害，且采用冷作业施工，无需动用明火作业，施工操作安全环保，方便快捷，完全符合建筑行业节能环保的国家推广产品。

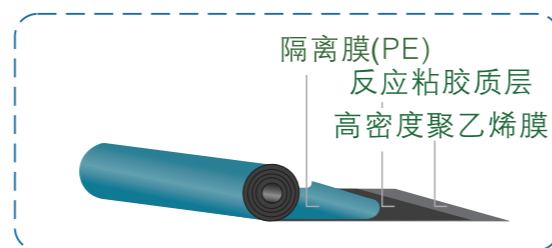
⑥ 构造成本

采用水泥浆做粘结剂，对基面要求不高，基面不平，水泥浆一抹就平，可省掉找平层构造成本。

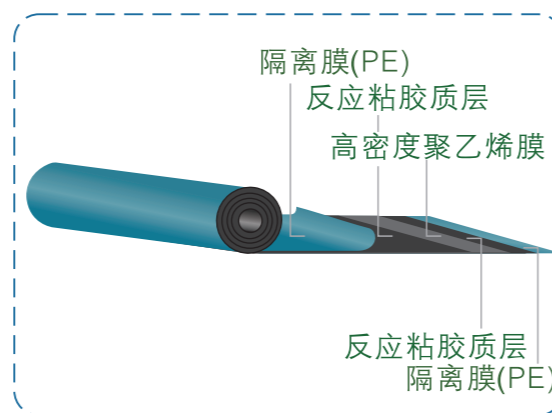
⑦ 维护保养

100%密封粘结，100%防水保障，TPM反应粘防水材料能跟混凝土长在一起，不用担心窜漏水，即使在施工中，人为造成渗漏，也只是一点漏，不会窜水，维修简单方便，成本极低。

产品结构



TPM反应粘单面结构



TPM反应粘双面结构

产品技术参数

执行标准：GB/T35467-2017

序号	项目		TPM指标	
			H	E
1	拉伸性能	拉力 / (N / 50mm) ≥	300	200
		最大拉力时伸长率 / % ≥	50	180
2	撕裂力/N ≥		20	25
3	持粘性 / min ≥		30	
4	耐热性 (70℃, 2h)		无流淌、滴落、滑移 ≤ 2mm	
5	低温柔性 (-20℃)		无裂纹	
6	不透水性 0.3 Mpa 120min		不透水	
7	卷材与卷材剥离强度 (搭接边) / (N / mm)	无处理 ≥	1.0	
		浸水处理 ≥	0.8	
		热处理 ≥	0.8	
8	渗油性 / 张数 ≤		2	
9	与水泥砂浆剥离强度 / (N / mm)	无处理 ≥	1.5	
		热处理 ≥	1.0	
10	与水泥砂浆浸水后剥离强度 / (N / mm) ≥		1.5	
11	热老化 (80℃, 168h)	拉力保持率 / % ≥	90	
		伸长率保持率 / % ≥	80	
		低温柔性 (-18℃)	无裂纹	
12	热稳定性 外观	无起鼓、流油，高分子膜或胎基边缘卷曲最大不超过边长1/4		
		尺寸变化 / % ≤	± 1.0	± 1.5



适用范围

- ① 各类地下工程的防水抗渗，如地下室、人防工程、地铁等防水工程；
- ② 工业与民用建筑的屋面防水；
- ③ 潮气颇为敏感的粮库、电子车间防潮、防水施工现场等；
- ④ 沿海地区有海水腐蚀和较大结构变形部位的防水防腐等。

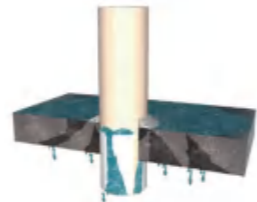


系列 节点密封膏

产品概述
PRODUCT OVERVIEW



重要节点渗漏



- 节点部位多界面、材质不同，不易粘结；
- 节点部位形状复杂，潮湿潮气，施工困难，很难达到粘结密封的防水效果。

TPM节点密封膏展示效果



- TPM节点防水密封膏专门应用于各种防水节点的密封，如：塑料金属等管根节点处理、混凝土结构裂缝修补处理、卷材接边及其它防水施工缺陷部位加强处理。辽宁东禹防水不断创新自主开发出了节点密封技术，解决了卫生间与工程节点防水重大难题。

产品介绍

专门用于各种防水节点的密封，如塑料、金属等管根节点处理、混凝土结构裂缝修补处理、卷材接边及其它防水施工缺陷部位加强处理。

产品特点分析

- 1 粘性好，能与金属、塑料、混凝土结构裂等节点部位牢固粘结，密封防水；
- 2 抗裂性好，延伸率高，能有效防御节点处的开裂与振动产生的裂缝渗漏；
- 3 施工方便，在潮湿节点部位可直接涂抹冷施工；无毒无害，安全环保。



产品规格

产品名称	产品重量	备注
TPM节点密封膏	20KG	客户其它要求可双方约定



施工流程



- 节点处理：将节点部位的垃圾、浮浆、粉尘等清理干净；



- 涂刷密封膏：无需热熔，用毛刷将密封膏涂抹于节点部位。



- 表干养护：一般情况下表干时间12小时未干前，避免浸水。

适用范围

- 厨卫间、阳台及内墙壁、地板防水防潮。



- 各种管根部位，如穿墙管、落水口以及桩头、设备基座等细部节点部位密封处理。



- 地下室、屋面、游泳池以及消防蓄水池的防水等。





◎ 长春保利罗兰·香谷项目

产品种类	厚度 (mm)	宽度 (mm)	长度 (mm)
TPM反应粘湿铺型防水卷材	2.0	1000	20000

湿铺型防水卷材 Since a self-adhesive

TPM[®] -

反应粘 系列防水卷材

工程案例 PROJECT CASE

◎ 万达商业项目

产品种类	厚度 (mm)	宽度 (mm)	长度 (mm)
TPM反应粘湿铺型防水卷材	2.0	1000	20000



◎ 沈阳奥体中心项目

产品种类	厚度 (mm)	宽度 (mm)	长度 (mm)
TPM反应粘湿铺型防水卷材	2.0	1000	20000



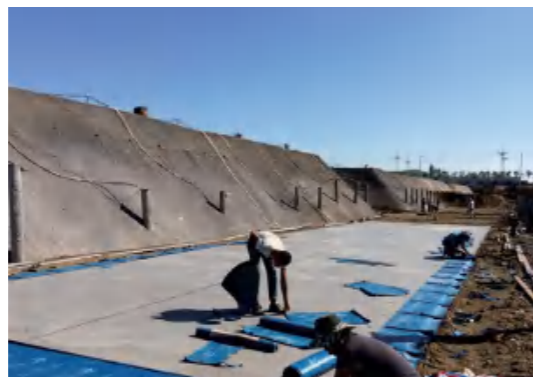
◎吉林敦化管廊重点工程

产品种类	厚度 (mm)	宽度 (mm)	长度 (mm)
TPM反应粘湿铺型防水卷材	2.0	1000	20000



◎吉林四平管廊重点工程

产品种类	厚度 (mm)	宽度 (mm)	长度 (mm)
TPM反应粘湿铺型防水卷材	2.0	1000	20000



◎吉林延吉管廊重点工程

产品种类	厚度 (mm)	宽度 (mm)	长度 (mm)
TPM反应粘湿铺型防水卷材	2.0	1000	20000



◎哈尔滨恒大城项目
漫步·巴黎

产品种类	厚度 (mm)	宽度 (mm)	长度 (mm)
TPM反应粘湿铺型防水卷材	1.5	1000	20000



◎吉林敦化盛世华府项目
1-3期防水工程

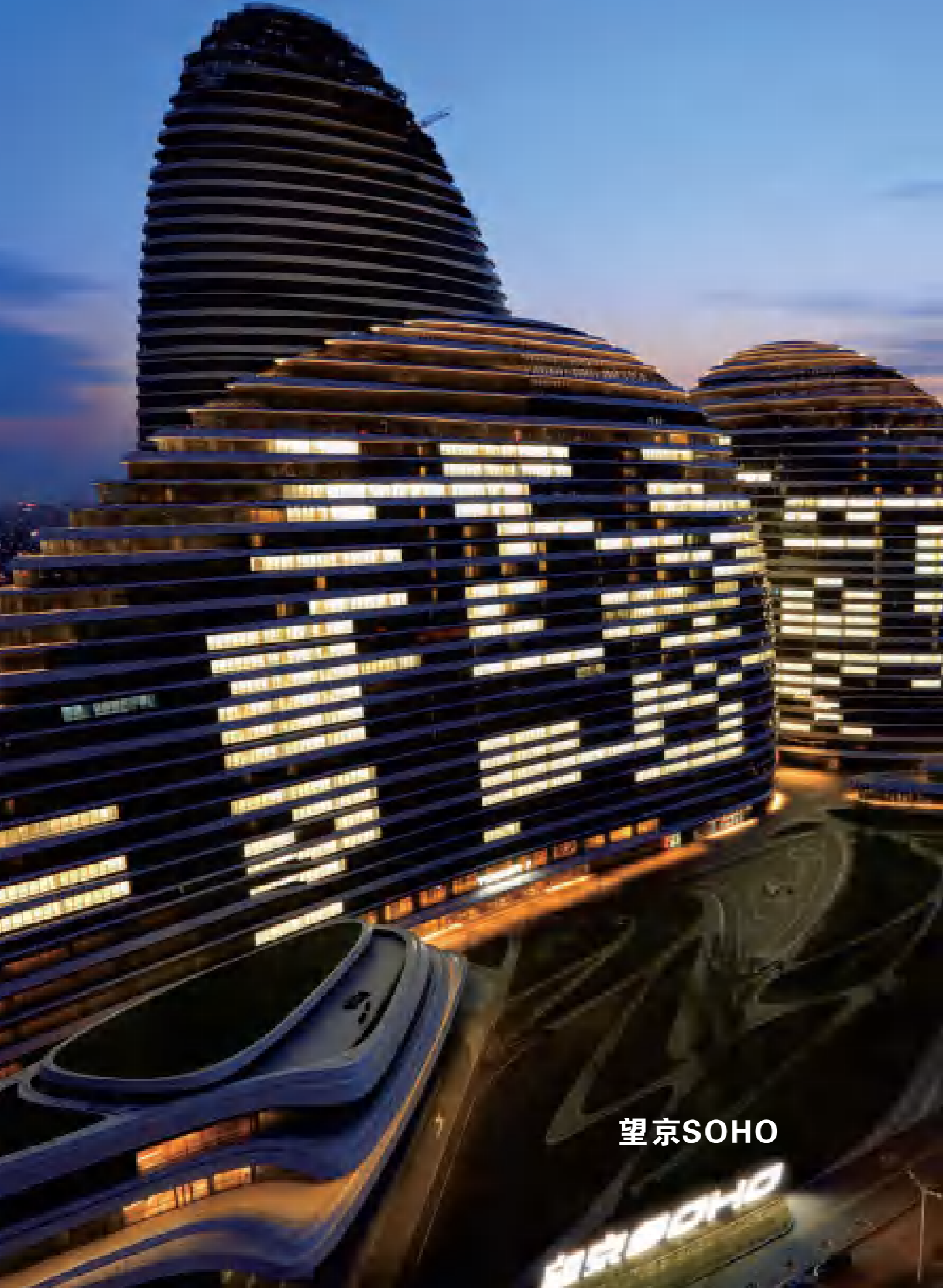
产品种类	厚度 (mm)	宽度 (mm)	长度 (mm)
TPM反应粘湿铺型防水卷材	2.0	1000	20000

工程项目名称	工程项目城市	建筑面积
东山怡景地产项目	鞍山市	18万平
朗怡酒店商业项目	呼和浩特市	12万平
冠城国际地产项目	长春市	21万平
金石滩别墅地下工程项目	大连市	16万平
东辰国际地产项目	敦化市	19万平
滨江学府地产项目	白山市	18万平
城建雅馨地产项目	阜新市	22万平
钜城国际地产项目	长春市	23万平
山水兰亭地产项目	龙井市	17万平
剑桥郡地产项目	海城市	21万平
大白鲸海世界商业项目	营口市	13万平
德辉首府地产项目	长春市	22万平
清华园二期地产项目	四平市	14万平
财富小镇地产项目	鞍山市	16万平
碧水兰亭地产项目	赤峰市	17万平
盛世华府地产项目	吉林市	16万平
清水湾地产项目	延吉市	12万平
中亿金鼎地下商业街项目	敦化市	18万平
林语溪谷地产项目	沈阳市	13万平
上合郡地产项目	驻马店市	16万平
参花街3号院地产项目	延吉市	17万平

注：以上项目属东禹部分地产案例

工程项目名称	工程项目城市	建筑面积
四平综合管廊项目	四平市	28万平
北京建工（新型总装生产线）项目	北京市	22万平
烟台国际机场项目	烟台市	16万平
中国核工业项目	石家庄市	20万平
河水综合治理（南运河截污）项目	沈阳市	19万平
中储粮东北产业基地项目	盘锦市	12万平
沈阳东一环快速路工程项目	沈阳市	18万平
沈阳市运河系综合理工程项目	沈阳市	24万平
哈尔滨国际机场项目	哈尔滨市	17万平
通辽市人民政府项目	通辽市	16万平
沈阳国际展览馆项目	沈阳市	13万平
锦州火车站地下通道项目	锦州市	24万平
通辽铁路运输检察院项目	通辽市	14万平
万华化学工业园项目	烟台市	18万平
盘锦市人民医院项目	盘锦市	12万平
烟台机场项目	烟台市	28万平
辽宁省政府项目	沈阳市	16万平
中铁九局盘海线平改立工程项目	盘锦市	27万平
敦化地下管廊项目	敦化市	16万平
延吉地下管廊项目	延吉市	18万平
长春一汽项目	吉林市	19万平

注：以上项目属东禹部分地产案例



望京SOHO

全国优质客户 Excellent customer

- 中国铁建
- 锦天地产
- 万科
- 万达集团
- 中天集团
- 世家房产
- 恒大地产集团
- 保利地产
- 首开地产
- 中政建筑模架
- TOVIC 通汇集团
- 陕西建工集团
- 中国交通建设
- 中国建筑集团
- 北京建工
- 中铁建工
- 华发地产
- Longfor 龙湖地产
- 方兴地产
- 首创置业
- 艺尚
- 安徽鲁班集团
- 中信地产
- 万通地产
- 融汇
- 同济建设
- 中阳建设集团
- 纳帕地产

辽宁东禹防水材料有限公司

辽宁东禹防水

智能防水系统
扫码进入 关注公众号了解更多

